

自然素材	耐震性
間取り	企画住宅
デザイン	リノベーション
省エネ	モデルハウス



2



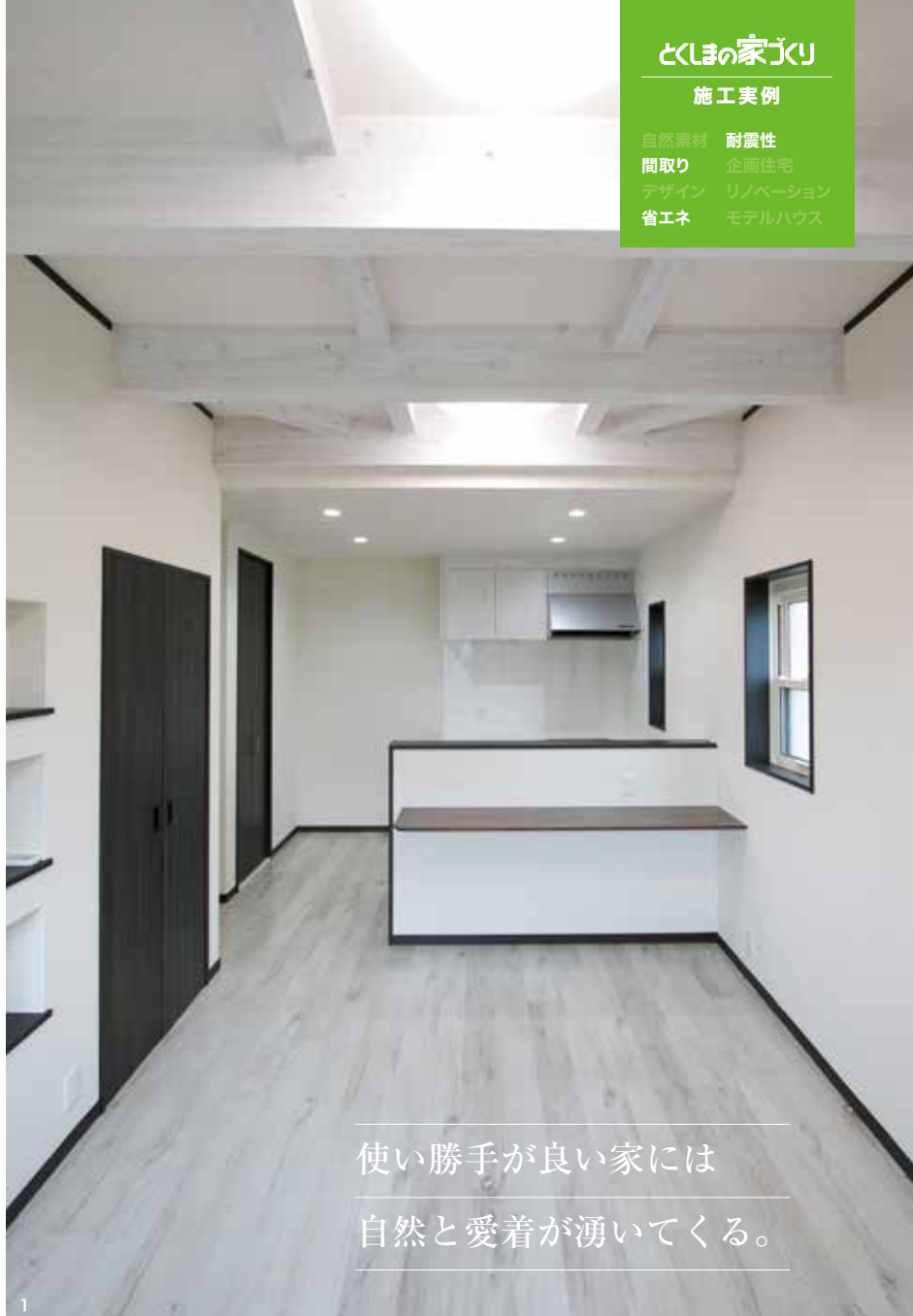
3

1_LDKは家族の憩いの中心。カウンターがあるキッチン、使い勝手が良く家事が楽しくなる。

2_廊下の壁にも遊び心を。飾り棚があるだけで、無機質になりがちな場所が華やかに見える。

3_たっぷり収納が家族の味方。片付けの習慣が自然と身に付きそう。

4_白×ブラウンの外観は、とても優しい印象。ベランダに洗濯物を干しても見えないので、防犯性に優れていて見た目にもスッキリ。



1

使い勝手が良い家には
自然と愛着が湧いてくる。

耐震・制震で家族を守る家

株式会社 伊川工務店 セレクターホーム

家族の存在を常に感じることができる、でもプライベートな空間は守られている。家事動線や間取り、収納についても考え抜かれていることが分かる。家族で大半の時間を過ごすリビングには、白い天井の梁が。圧迫感を与えることなく、表情のある空間づくりに一役買っている。内装は白×ダークブラウンで統一し、一貫性のある雰囲気。全体的にスタイリッシュにまとめつつ、階段横には飾りガラスを入れるなど遊び心も忘れない。制震オイルダンパー[コラボパワー]や省エネ(ZEH)性能にも優れているから、家族の安全を守ってくれるうえ、お財布にも優しい何とも優秀な家だ。



4

耐震・制震で家族を守る家

[家族構成]2人
[敷地面積]83.03㎡(25.12坪)
[延床面積]88.59㎡(26.80坪)
[工 法]木造在来工法
[床 材]ホワイトオーク
[建築期間]3.5カ月



代表取締役社長
伊川 渉
Wataru Ikawa

株式会社 伊川工務店 セレクターホーム

TEL/0885-32-3997 FAX/0885-32-3822 mail/info@seselector.jp
営業/9:00~18:00 定休/お盆、年末年始 URL/HPは「セレクターホーム 伊川工務店」で検索

●業務対応

注文住宅 リフォーム 店舗

会社案内

P.262

請求方法は
P5 参照